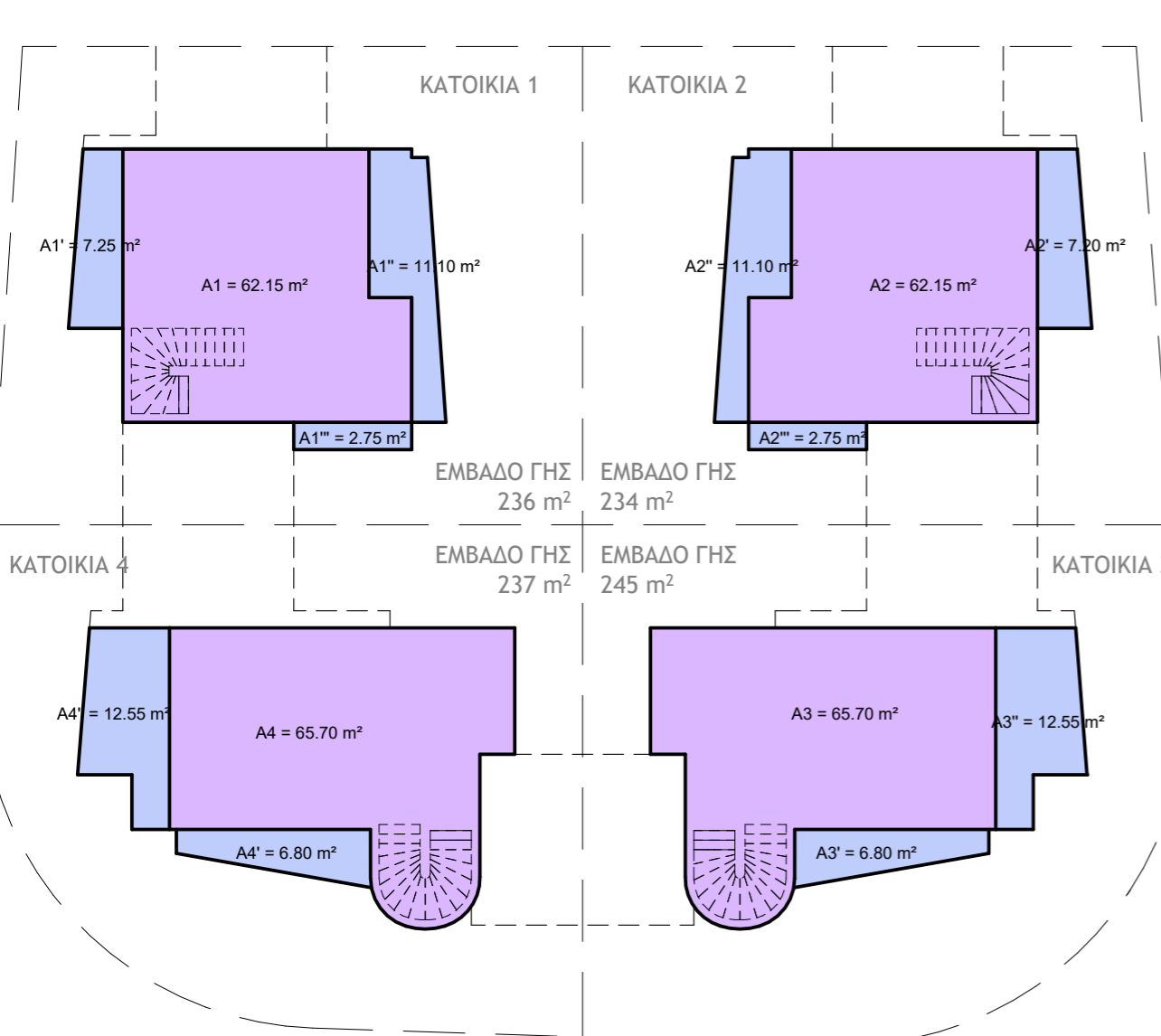




MICHAEL MICHAEL
Dott. Arch. Italy
ARCHITECT

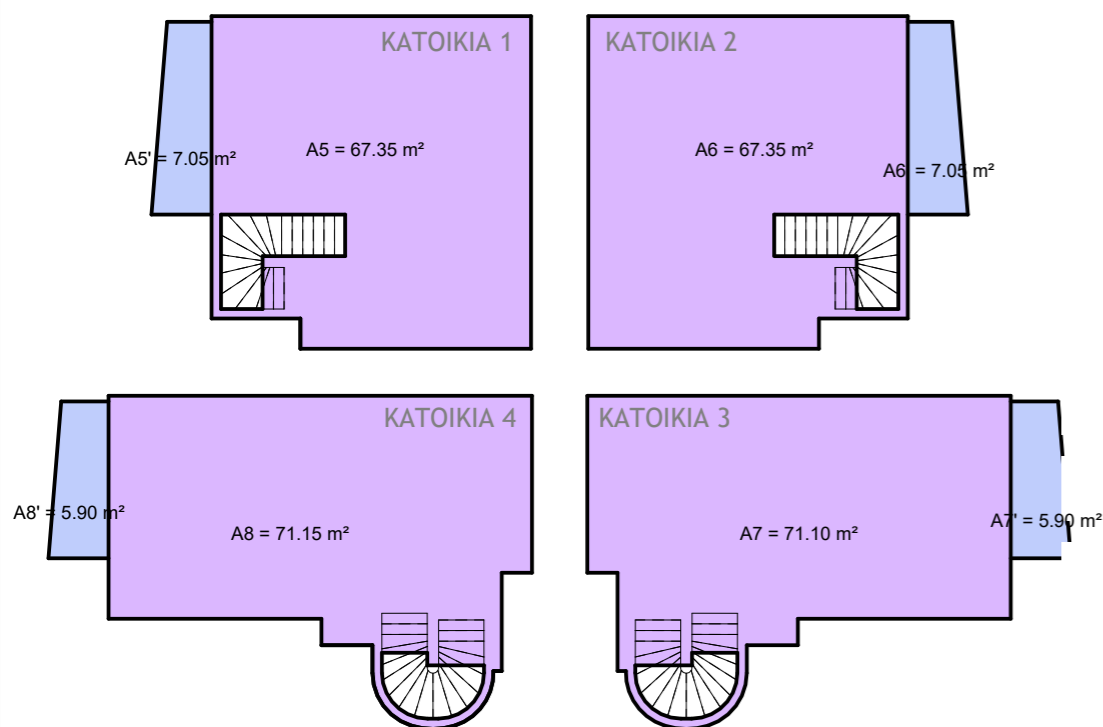


ΕΜΒΑΔΟΜΕΤΡΗΣΗ ΙΣΟΓΕΙΟΥ

ΚΛΙΜΑΚΑ 1 : 200

ΕΜΒΑΔΟΜΕΤΡΗΣΗ ΚΑΛΥΨΗΣ

ΚΛΙΜΑΚΑ 1 : 200



ΚΑΘΑΡΟ ΕΜΒΑΔΟ ΤΕΜΑΧΙΟΥ	= 11235 m ²
ΕΠΗΡΕΑΣΜΟΣ ΑΠΟ ΔΕΣΜΕΥΣΕΙΣ:	-
ΠΑΡΑΧΩΡΗΣΗ ΣΕ ΟΔΙΚΟ ΔΙΚΤΥΟ	= 2224 m ²
ΔΗΜΟΣΙΟΣ ΧΩΡΟΣ ΠΡΑΣΙΝΟΥ (10%)	= 901 m ²
ΚΑΘΑΡΟ ΕΜΒΑΔΟ ΟΙΚΟΠΕΔΩΝ	= 8108 m²
ΔΙΑΧΩΡΙΣΜΟΣ ΣΕ 9 ΟΙΚΟΠΕΔΑ:	
ΟΙΚΟΠΕΔΟ 1	= 1252 m ²
ΟΙΚΟΠΕΔΟ 2	= 780 m ²
ΟΙΚΟΠΕΔΟ 3	= 863 m ²
ΟΙΚΟΠΕΔΟ 4	= 954 m ²
ΟΙΚΟΠΕΔΟ 5	= 744 m ²
ΟΙΚΟΠΕΔΟ 6	= 750 m ²
ΟΙΚΟΠΕΔΟ 7	= 703 m ²
ΟΙΚΟΠΕΔΟ 8	= 721 m ²
ΟΙΚΟΠΕΔΟ 9	= 1341 m ²

ΚΑΘΑΡΟ ΕΜΒΑΔΟ ΟΙΚΟΠΕΔΟΥ 4	= 954 m ²
ΓΕΝΙΚΑ:	
ΖΩΝΗ: Η3	
ΠΟΣΟΣΤΟ ΚΑΛΥΨΗΣ:	0.35 = 334 m ²
Από Εντολή 4/2024 (Παρ. 3.4):	+0.05 = 381.6 m ²
ΣΥΝΤΕΛΕΣΤΗΣ ΔΟΜΗΣΗΣ:	0.60 = 572.4 m ²
Αρ. ορόφων: 2	
Ύψος: 8.30 m	
ΓΙΑ ΧΩΡΟΥΣ ΣΤΑΘΕΜΕΥΣΗΣ:	
Απαιτούμενοι:	4 Χ.Σ (4 Κατοικίες)
Προτεινόμενοι:	8 Χ.Σ

ΠΡΟΤΕΙΝΟΜΕΝΑ:	
ΠΟΣΟΣΤΟ ΚΑΛΥΨΗΣ (Κλειστά):	294.7 < 334 m ²
Από Εντολή 4/2024 (Παρ. 3.4):	378 < 381.6 m ²
ΣΥΝΤΕΛΕΣΤΗΣ ΔΟΜΗΣΗΣ:	532.6 < 572.4 m ²
Καλυμμένες Βεράντες	106.8 m ² (20.05%)
Αρ. ορόφων: 2	
Ύψος: 6.70 m	
ΥΠΟΛΟΓΙΣΜΟΣ ΓΙΑ ΣΚΟΠΟΥΣ ΔΙΚΑΙΩΜΑΤΩΝ:	
Κατοικία 1 = A1 + A5 = 129.50 < 200 m ² - 80€	
Κατοικία 2 = A2 + A6 = 129.50 < 200 m ² - 80€	
Κατοικία 3 = A3 + A7 = 136.80 < 200 m ² - 80€	
Κατοικία 4 = A4 + A8 = 136.80 < 200 m ² - 80€	
ΣΥΝΟΛΟ:	80+80+80+80 = €320

- Εμβαδόν που υπολογίζεται στον Συντελεστή Δόμησης
- Εμβαδόν που υπολογίζεται στο Ποσοστό Κάλυψης
- Εμβαδόν Καλυμμένων Βεραντών

ΕΜΒΑΔΟΜΕΤΡΗΣΗ ΟΡΟΦΟΥ

ΚΛΙΜΑΚΑ 1 : 200

Θεμα
ΟΙΚΟΔΟΜΕΣ
AGD GOLDEN WAY LTD
ΣΤΗΝ ΠΟΤΑΜΙΑ (ΟΙΚ. 4)

ΤΙΤΛΟΣ
ΕΜΒΑΔΟΜΕΤΡΗΣΕΙΣ

σχεδιο
ΓΕΩΡΓΙΟΣ ΑΝΔΡΕΟΥ
αρχιτεκτονας

ελεγχος
ΜΙΧΑΛΗΣ ΜΙΧΑΗΛ
αρχιτεκτονας

κλιμακα	ημερομηνια
1 : 200	12/2025

αρ.εργασιας	αρ.σχεδιου
1340_4	E1